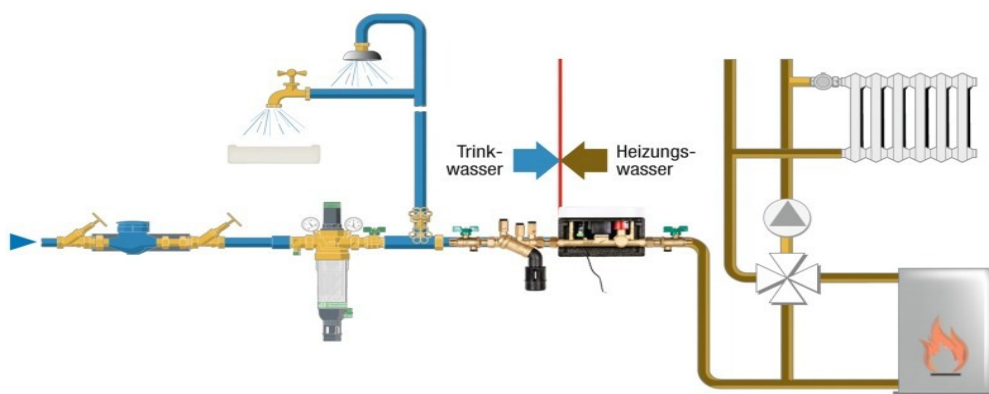


So nicht!

Ein solcher Schlauchanschluss zwischen Trinkwassersystem und Heizungsanlage - z.B. zum Nachfüllen – ist nicht zulässig



So ist es gut!

Ein Systemtrenner in z.B. einer Nachfüllkombination sorgt für eine sichere Trennung von Trink- und Heizungswasser.